

X59 Y45,5 Z30 (cm)

## CARATTERISTICHE



<b>Capacità</b>	2 caschi modulari (ECE 22.06)
<b>Installazione</b>	Piastra inclusa.
<b>Water resistant</b>	Guarnizione in gomma ad alte prestazioni progettata per garantire un'elevata resistenza all'acqua.
<b>Material</b>	Polipropilene rinforzato di alta qualità. Cover in alluminio
<b>Caratteristiche</b>	Rete interna integrata. Cinghie interne di fissaggio del carico. Serratura premium con chiave dedicata. Maniglia retrattile integrata per il trasporto. Sistema che permette apertura, chiusura e sgancio tramite un'unica chiave. Carico massimo raccomandato: 10 kg. Progettata a Barcellona.
<b>Accessori</b>	Borsa interna (X0IB10). Schienalino (D0RI75). Luce freno (201604) Catadiottri bianco (D1B512CAR) Catadiottri rossi (D1B511CAR)
<b>Misure</b>	X59 Y45,5 Z30 (cm)



**CAPACITÀ: 2 CASCHI MODULARI**



**RETE INTERNA INTEGRATA**

## INSTALLAZIONE



TOP FITTING



BIKE COMPATIBILITY



VERIFICA LA COMPATIBILITÀ  
DELLA MOTO SUL SITO WEB  
[www.shad.es](http://www.shad.es)

## ACCESSORI OPZIONALI



Schienalino  
D0RI75



Catadiottri bianco  
D1B512CAR



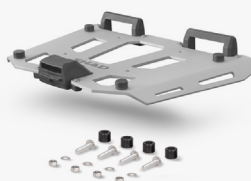
Catadiottri rosso  
D1B511CAR



Borsa interna  
X0IB10  
X35 Y50 Z21 (cm)



Luce freno  
201604



Piastra  
alluminio  
D1BTRPA



Piastra  
alluminio nero  
D1BTRPA2